

連合自治会総会は6/2開催 連合自治会役員会開催・交通局に要望書を提出

連合自治会定期 総会開催について

ひよどり台連合自治会は役員会を開催し、第二十七回連合自治会定期総会を6月2日(日)に開催することが決まりました。

総会は各団地組織の代議員で構成され、連合自治会では最高の決議機関です。連合自治会の一年間の活動の総括と新年度の事業計画等を決めます。活動の一環として未組織地区に自治会結成を呼びかけて連合自治会活動の浸透を図って組織の拡大を進め、商業地域の活性化・交通問題・防犯防災運動・環境問題等、地域のまちづくりにかかわる活動をしています。総会成功の為、各団地役員会は代議員の出席をお願いします。

連合自治会総会開催のしん

ひよどり台連合自治会第三十七回定期総会を開催するので公示します。

記

一、日時 六月二日(日)

午前十時～正午頃

二、議題 平成三十年年度経過報告

決算報告

平成三十一年度

活動方針案

予算案提案

常任役員改選

三、場所 ひよどり台会館一階

ひよどり台連合自治会

会長 南 亀次郎

連合自治会役員会

1月12日各団地の連合自治会担当役員と常任役員で組織される役員会を開き、連合自治会総会のスケジュールや活動方針案(催し日・活動内容等)来年度の常任役員(会長・副会長・書記・会計・監査)は2年任期の改選年である事を説明、また活動方針案を総会に提案する承認を得た。

ワイワイフェスタ開催内容・市バス運行調査結果(会報142号参照)の報告と、2月に開催する神戸市交通局との懇談会での要望事項を検討した、会議では昨年7月豪雨時に丸山トンネル通行止めによる大渋滞が発生して帰宅困難になった事について等話し合った(帰宅困難者になった人達の苦労等)。

商業地域の活性化事業では、12月16日にグルメリシティと商店街の「歳末フェスタ」を開催、連合会はエポック会議で各団体に呼び掛けて多様なイベントで応援をして商業地域の活性化を図っていることを報告をした。

防災福祉コミュニティ関係で1月20日に開催する「大規模災害想定訓練」の説明と協力を依頼した。

交通局と懇談会開催

連合自治会は神戸市交通局とバス運行問題についての懇談会を2月9日に開催し下記の要望書を渡して話し合った。

7月豪雨の様な突然の災害時には、ひよどり台は陸の孤島になるので、住民の足の確保として、西鈴蘭台からのバスの増便、名谷くしあわ

の村間の増便の検討を要望した。減便については断固反対を伝え、今年度は減便は無いことを確認した。連合自治会は今後も住民の足を守る為の活動を続けていく考えです。(裏面の新時刻表参照)

要望書

路線バスの運行改善のお願い

- ① 昨年の7月豪雨の時に通行止め箇所等を宣伝カー(パトカー等)による放送等でトラックや自家用車に周知徹底を図れば渋滞は緩和され、バス運行の遅れも緩和したと考えますので、警察と神戸市各局との連携を密にしてください。
- ② ひよどり台では車外放送は他の系統でも放送する。(68系統の遅れを68系統や17系統でも放送をする。
- ③ 減便がないようにお願いします。

防災福祉コミュニティ 大規模災害想定訓練実施

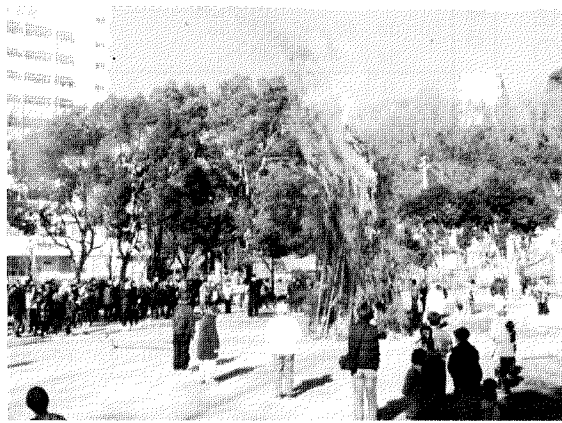
1月20日(日)ひよどり台全体の災害想定訓練を実施した。今年度は二丁目ブロック主体で行いました。

六栗市山崎断層を震源とし、ひよどり台地域は「震度5弱」の地震にみまわれる、住民からの救出要請を受けての駆けつけ訓練・各自治会での安否確認後、一時避難場所(中央公園)に集結、その後防災シユニアチーム・ひよどり台全体の各自治会・管理組合、各団体が防災訓練として、消火器体験・負傷者の運搬(写真)・簡易トイレ組立・炊き出し訓練等を行った。最後に非常食の炊き出しを試食して幕を閉じた。

訓練当日は寒さ厳しく小雨の天候にも関わらず、ひよどり台全体約百五十名の方が訓練に参加、また今回の訓練でいろいろなデータ・教訓等を得た。この訓練は毎年各丁目ブロック持ち回りで実施している。



粉末消火器を使つての消火訓練



勢いよく燃える「どんど」に無病息災を祈る

どんどまつり

青少年育成協議会ひよどり台支部主催の「どんどまつり」が1月14日(月)に開催されました。

当日は天候も良く多くの方々、書初めや松飾・注連縄等を持って来場されました。定刻になると火が付けれ勢いよく燃え上がり、来場者は無病息災を祈っていました。

公共下水道改良工事

神戸市から公共下水道改良工事を次のとおり施行すると連絡がありました。工事期間：今年11月15日まで
工事時間：午前9時～午後5時

糞害撲滅 運動中

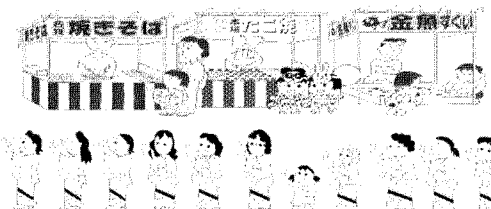


近年、犬猫による糞害が社会問題になっており、ひよどり台団地も御多分にもれず糞害が多発しており、被害にあう方々が多数おられます。特に通学路では子供達が通学中に被害にあい困っています。ペットの放し飼いはやめ、ペットの散歩中は必ず排便の後始末をして下さい。

きたきたまつり

1月18日の前夜祭を記念したまつりが左記のとおり開催されます。

日時：5月18日(土)正午～17時
場所：フルーツ・フラワーパーク 大沢
催物(予定)：北区各種団体によるイベント



ひよどり台発車予定時刻表 (ひよどり台 ⇒ 神戸駅前)

Table with columns for system (65・150・158) and rows for days (平日, 土日, 日祝). It contains a grid of departure times for routes to Kobe Station.

ひよどり台発車予定時刻表 (ひよどり台 ⇒ 西鈴蘭台 ⇒ 筑紫が丘・谷上駅)

Table with columns for system (150・158) and rows for days (平日, 土・休). It contains a grid of departure times for routes to West Soranai and Tsurumihara stations.

□印は西鈴蘭台止 ○印は150系統筑紫が丘行 無印は158系統谷上駅行

西鈴蘭台発車予定時刻表 (西鈴蘭台 ⇒ しあわせの村経由 ⇒ ひよどり台)

Table with columns for system (150・158) and rows for days (平日, 土・休). It contains a grid of departure times for routes from Soranai via Ashiwase no Murage to Hiyodori.

○印はしあわせの村は通りません

ひよどり台発車予定時刻表 (ひよどり台 ⇒ 名谷駅前)

Table with columns for system (120) and rows for days (平日, 土休). It contains a grid of departure times for routes to Nanyatani Station.

名谷駅前発車予定時刻表 (名谷駅前 ⇒ ひよどり台)

Table with columns for system (120) and rows for days (平日, 土休). It contains a grid of departure times for routes from Nanyatani to Hiyodori.

○印はひよどり台止り

ひよどり台発車予定時刻表 (ひよどり台 ⇒ 妙法寺駅前)

Table with columns for system (87) and rows for days (平日, 土曜, 休日). It contains a grid of departure times for routes to Mikkyoji Station.

○印はしあわせの村発ひよどり台5丁目経由

妙法寺駅前発車予定時刻表 (妙法寺駅前 ⇒ ひよどり台)

Table with columns for system (87) and rows for days (平日, 土休). It contains a grid of departure times for routes from Mikkyoji to Hiyodori.

□印は星城高校止り、休校日は運休 ○印は土曜日のみ5丁目経由しあわせの村ゆき

平成31年4月1日現在

神戸駅前発車予定時刻表 (神戸駅前 ⇒ ひよどり台)

Table with columns for system (65・150・158) and rows for days (平日, 土日, 日祝). It contains a grid of departure times for routes from Kobe Station to Hiyodori.

無印は65系統ひよどり台ゆき □印は西鈴蘭台經由谷上駅又は筑紫が丘ゆき ○印は西鈴蘭台止り

ひよどり台発車予定時刻表 (ひよどり台 ⇒ ミノ宮方面)

Table with columns for system (66) and rows for days (平日, 土曜日, 日祝). It contains a grid of departure times for routes towards Minonami.

三宮センター前発車予定時刻表 (三ノ宮 ⇒ ひよどり台)

Table with columns for system (66) and rows for days (平日, 土曜日, 日祝). It contains a grid of departure times for routes from Sanjua Center to Hiyodori.

○印はひよどり台止り

ひよどり台発車予定時刻表 (ひよどり台 ⇒ 大橋9・駒ヶ林町經由 ⇒ 二葉町)

Table with columns for system (17) and rows for days (平日, 土休日). It contains a grid of departure times for routes to Fushimichi via Ohashi and Kojima.

□印は地下鉄長田駅前止りです。

JR新長田駅前発車予定時刻表 (JR新長田駅前 ⇒ ひよどり台)

Table with columns for system (17) and rows for days (平日, 土・休日). It contains a grid of departure times for routes from JR Niinagata Station to Hiyodori.

○印はひよどり台止りです。早朝2便は地下鉄長田駅前発です 6:28 と 7:00 JR新長田～高速長田間は11分です