

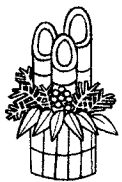
調査年度毎の一台あたりの平均乗客数

時間帯	調査年度	神戸駅行	三ノ宮行	名谷行	長田行
6時台	2001年	24.9人	22.3人		
	2002年	25.6人	22.8人		
	2003年	22.6人	21.8人		
	2004年	33.4人	20.3人		
	2005年	32.8人	28.3人		21.0人
	2006年	29.6人	32.7人		18.0人
	2007年	31.7人	38.3人		17.0人
	2008年	30.3人	40.3人		9.0人
	2009年	29.2人	37.3人		10.0人
	2010年	33.8人	32.0人		8.0人
	2011年	28.5人	33.0人		11.0人
	2012年	28.2人	28.0人		11.0人
	2013年	28.8人	32.3人		10.5人
	2014年	28.3人	35.0人		8.0人
7時台	2001年	36.6人	39.6人	22.0人	24.0人
	2002年	35.4人	40.4人	18.5人	27.5人
	2003年	33.5人	40.2人	21.5人	28.0人
	2004年	36.1人	42.2人	22.0人	25.5人
	2005年	35.5人	50.5人	26.5人	26.5人
	2006年	35.4人	52.0人	24.5人	27.5人
	2007年	35.6人	58.5人	28.0人	18.0人
	2008年	32.4人	54.5人	14.5人	19.3人
	2009年	29.7人	46.8人	16.5人	16.0人
	2010年	34.3人	51.5人	19.5人	19.0人
	2011年	32.1人	46.8人	18.5人	18.7人
	2012年	31.1人	46.0人	17.5人	20.0人
	2013年	27.6人	42.8人	25.5人	16.3人
	2014年	30.2人	44.8人	23.0人	17.3人
8時台	2001年	28.4人	43.8人	22.0人	23.5人
	2002年	25.6人	39.8人	29.0人	18.0人
	2003年	24.5人	38.8人	10.0人	24.5人
	2004年	27.6人	38.6人	19.0人	21.5人
	2005年	23.0人	39.4人	26.0人	28.0人
	2006年	30.0人	40.4人	22.0人	18.0人
	2007年	29.5人	40.2人	23.0人	13.0人
	2008年	26.7人	39.0人	20.0人	15.0人
	2009年	21.5人	36.4人	24.0人	11.0人
	2010年	26.3人	35.0人	14.0人	13.0人
	2011年	22.4人	32.4人	11.0人	12.0人
	2012年	24.5人	33.6人	15.0人	12.7人
	2013年	24.6人	28.4人	15.5人	16.0人
	2014年	27.1人	31.5人	10.0人	18.7人
9時台	2001年	38.6人	36.3人	25.5人	17.0人
	2002年	35.7人	34.8人	23.5人	23.0人
	2003年	33.0人	34.8人	15.5人	20.0人
	2004年	39.9人	26.8人	21.5人	12.0人
	2005年	25.4人	38.3人	18.0人	8.0人
	2006年	41.4人	39.5人	16.7人	16.0人
	2007年	33.8人	38.3人	20.7人	13.5人
	2008年	37.1人	40.0人	19.0人	15.0人
	2009年	29.3人	40.5人	14.3人	12.0人
	2010年	29.6人	32.3人	18.7人	13.5人
	2011年	31.8人	33.8人	17.0人	11.5人
	2012年	34.1人	31.3人	16.3人	18.0人
	2013年	29.3人	33.5人	17.7人	12.5人
	2014年	27.0人	36.3人	15.0人	12.0人
乗客の合計 始発〜十時	2001年	1,430人	651人	117人	112人
	2002年	1,355人	631人	113人	114人
	2003年	1,267人	621人	84人	125人
	2004年	1,299人	592人	106人	106人
	2005年	1,258人	642人	115人	126人
	2006年	1,260人	666人	121人	125人
	2007年	1,211人	703人	141人	106人
	2008年	1,162人	694人	106人	127人
	2009年	1,001人	643人	100人	114人
	2010年	1,046人	606人	109人	126人
	2011年	970人	583人	99人	125人
	2012年	998人	561人	114人	156人
	2013年	904人	544人	135人	143人
	2014年	902人	582人	124人	148人

連合自治会は住民の足となつて
る路線バスの運行実態調査を10月1
日(日)ひよどり台各停留所と星和台南
口の4か所で、始発から午前10時ま
で行い通勤・通学のバス利用人数と
運行状況を見分しました。今回の調
査で次のような結果を得た。
①神戸駅行きの始発から10時までの
乗客数は2人の減少、平均乗車人数
も大きな変化はありません。
②三ノ宮行きの乗客数は38人の増加
があった。

迎春

迎春



連合自治会役員会1/10開催

ワイワイフェスタ盛大に開催

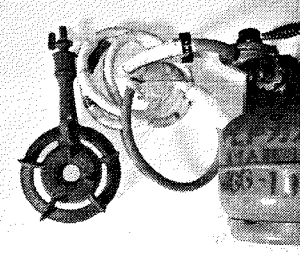
旧年中は連合自治会活動にご理解と協力をいただき有難うございました。
今年も昨年同様にご協力をお願いいたします。

③123系統が廃止され10時までに1便減
ったが平均乗客数は2〜3人増。
利用者の減少がないように皆でバスを
利用しましょう。利用者の減少が続くと
当局の減便施策を招く恐れがあります。

ワイワイフェスタ開催

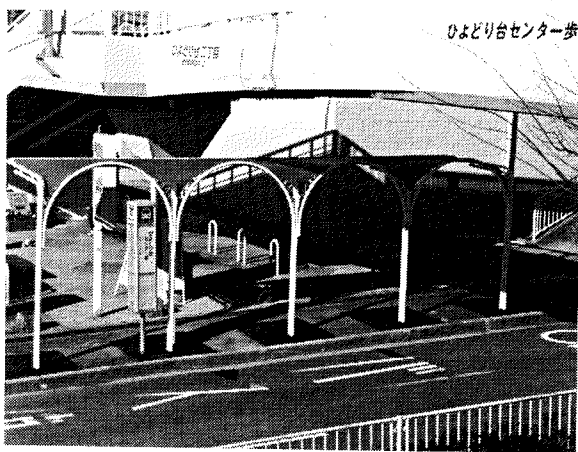
第16回ひよどり台ワイワイフェスタが10
月19日(日)に開催しました。
各団地の担当役員が前日早朝に集合し
て、資材の搬入等の設置準備、当日早朝
から会場設営。午前10時になると鶴中吹
奏楽部の演奏で幕が開き、ひよどり台小

学校の「ひよどり台太鼓」の演奏が
始まると大勢の方々が演奏を聴いて
いた、パトカー・白バイも到着、餅
つきも始まった、午後からは防災フ
ェスタ・風揚げが始まり、お祭り広
場は多くの方々が楽しんでいました。
ひよどり台会館1階では、園児や
保育児の作品・絵画・絵手紙等の趣
味の作品が数多く展示、2階では囲
碁・将棋大会を開催、三二鉄道には
多くの子供達が乗車し、走行を楽し
んでいました。



忘れ物

昨年12月に
住民集会所
(グルメリ
ティ2階)
にLPガス
ボンベを置
いて帰った
人がいます
根ではないので本日の屋根を設置する



屋根付きのセンター前(郵便局前)バス停

危険ですので心当たりのある方は持ち
帰ってください。
センター前バス停に
屋根(テント)を設置

赤い羽根共同募金

平成26年10月31日

1 団地	10,000円	8 団地	10,000円
3 "	10,000円	9 "	10,000円
4 "	3,000円	10 "	5,000円
5 "	7,000円	11 "	5,000円
6 "	7,000円	13 "	5,000円
7 "	10,000円	分譲1丁目	10,000円
合計			92,000円

共同募金にご協力有難う
ございました。

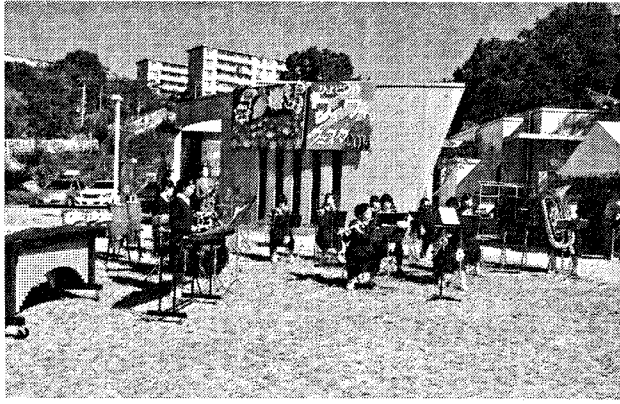
ひよどり台行事予定
1月12日10時〜「ごごごまつり」
中央公園(青少協主催)
3月15日13時〜「ふれあい」
はるの子供まつり
中央公園(青少協主催)

この訓練で得たことを災害発生時
に活かしていただくと考えます。

「市民防災の日」大規模災害想定訓
練を鶴台中学校と合同で左記のと
おり開催します。
できるだけ沢山の方々の参加をお
願いたします。
●日時・1月16日(金)午後1時〜4時
●場所・ひよどり台全体及び
●内容・午後1時地震発生、連絡網
を使い情報伝達訓練・鶴中
避難所への駆けつけ訓練・鶴
台中学校で消火訓練・安否
確認・簡易トイレ設置訓練
・炊き出し訓練

防災福祉コミュニティ

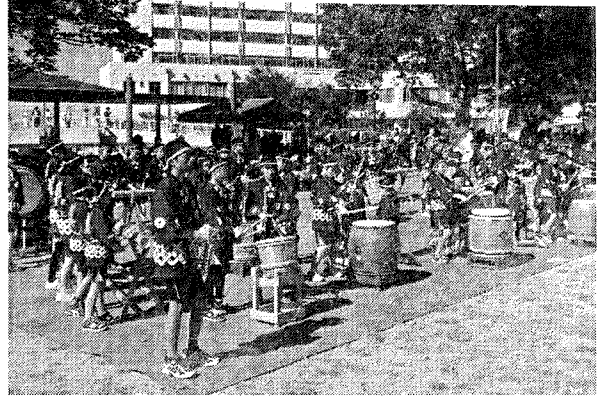
ひよどり台ワイワイフェスタ2014 特集号



鴨中ブラスバンドの皆さん。



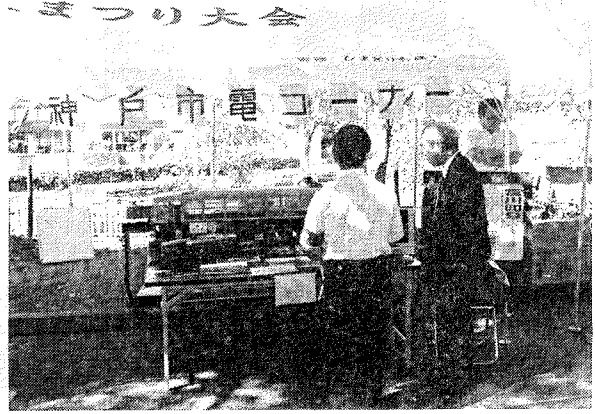
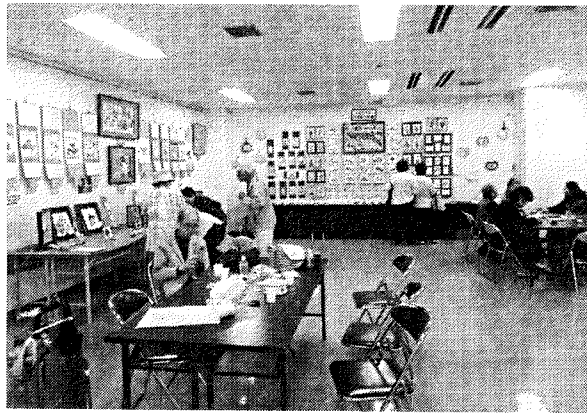
アンパンマン・パンキンマンと記念撮影。



ひよどり台小学生の「太鼓演奏」



ひよどり台会館では保育所・幼稚園の園児の作品や地域の方々の作品が多く展示されました。



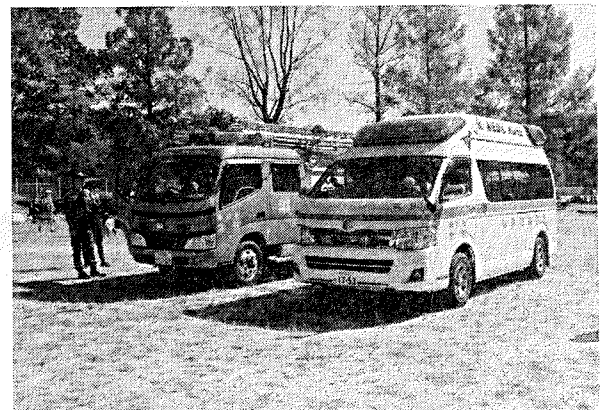
初参加の神戸市電の模型です。



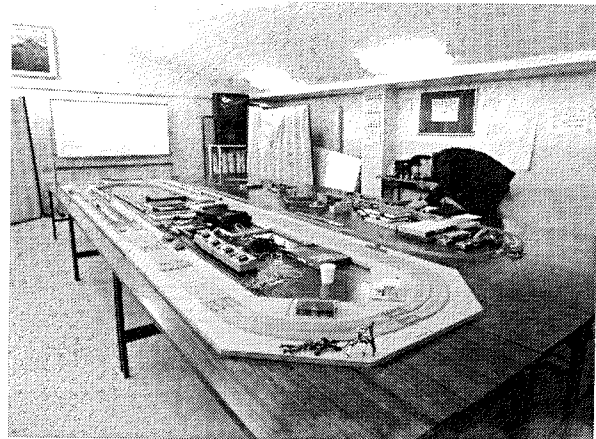
餅つき会場は長い行列ができました。



パトカー・白バイに乗って記念撮影。



救急車と消防車も参加しました。



模型電車の走行と展示（川重鉄道研究会）



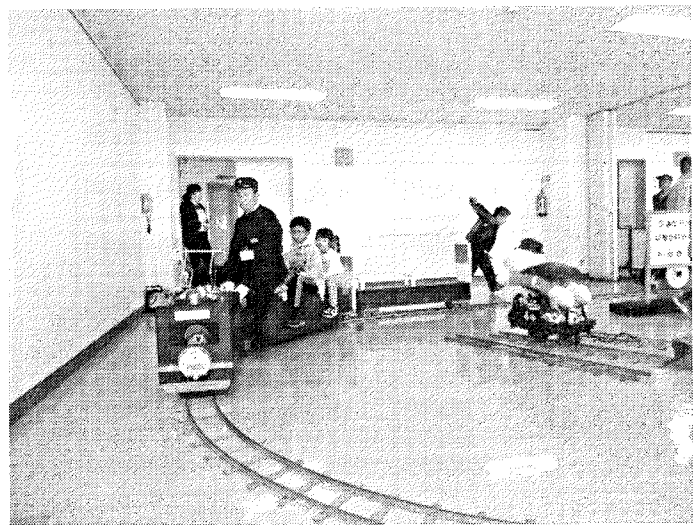
ひよぼっく通り（商店街）では多くの方が楽しんでいました。



祝 私達も応援しました

神戸市北区长 高武秀年
 鴨台中学校長 原田 徹
 ひよどり台小学校長 細川佳宏
 兵庫県警察本部北警察署
 神戸市北消防署
 ひよどり台幼稚園
 ひよどり台保育園
 ひよどり台PTA
 ひよどり台小学校PTA
 ふれあいのまちづくり協議会
 青少協ひよどり台支部
 ボーイスカウト神戸第16団
 ひよどり台クラブ
 ひよどり台民生児童委員協議会
 ひよどり台会館
 ひよどり台交流プラザ
 ひよどり台商店街
 グルメシティひよどり台店
 ファミリーマートひよどり台店
 (敬称略)

ご協力有難うございました



「ミニ鉄道」の乗車風景（会館2階）